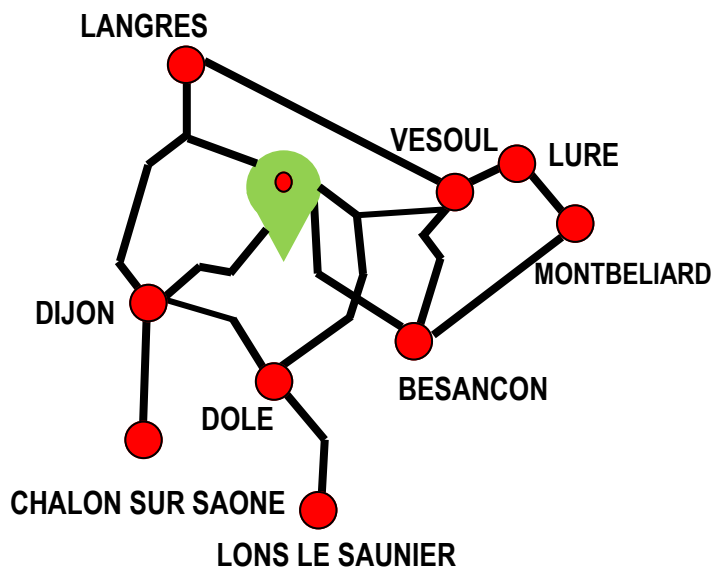


LA FORMATION :

Enseignement	Horaires hebdomadaires
Enseignements professionnels : 15H	
Enseignements professionnels avec réalisation d'un chef d'œuvre (en 1ère et Terminale : 2H)	11H
Enseignement professionnel et Français en co-intervention	1H
Enseignement professionnel et Mathématiques en co-intervention	1H
Prévention/ Santé/ Environnement	1H
Economie/ Gestion	1H
Enseignements généraux : 12H	
Français / Histoire-Géographie	2H + 1,5H
Mathématiques /Sciences	1,5 H + 1,5H
Langue vivante	2H
Arts Appliqués	1 H
Education physique et sportive	2,5 H
Consolidation, accompagnement personnalisé et préparation à l'orientation : 3H	

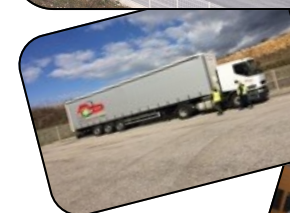


Lycée Professionnel HENRI FERTET

Métiers de l'Automobile & du Transport

Place Boichut - BP 153
70104 GRAY Cedex
☎ 03.84.65.65.40

@ ce.0700011g@ac-besancon.fr
🌐 www.lp-fertet.com



CONDUCTEUR



TRANSPORT



ROUTIER



MARCHANDISES

*Choisir,
S'investir,
Réussir*

**B
A
C
P
R
O
F
E
S
S
I
O
N
N
E
L
C
T
R
M**

BAC PRO
Conducteur Transport Routier Marchandises

FORMATION EN 3 ANS

OBJECTIFS DE LA FORMATION :

Obtenir le
Baccalauréat Professionnel CTRM

Et le diplôme du **CAP Conducteur Livreur Marchandises** lors de la 2^{ème} année de formation

Concrétiser son projet professionnel

METHODES & MOYENS

Pédagogie par compétences :

- 11 semaines de stages en entreprise pour les trois ans (Période de Formation en milieu professionnel)

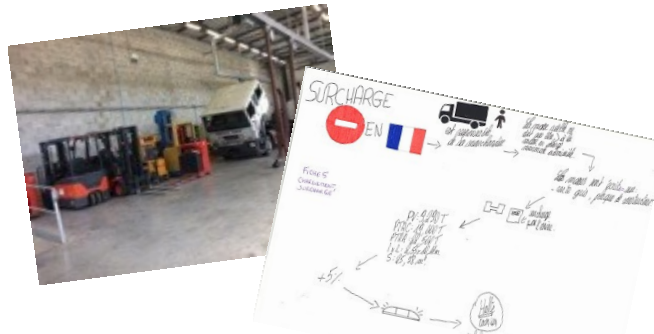
Matériel utilisé :

- Véhicules auto écoles (voiture, porteur, semi-remorques)
- Deux pistes privées d'apprentissage des différentes manœuvres
- Quai de chargement et de manutention
- Chariots élévateurs
- Maquettes pédagogiques (circuit de freinage, moteurs...)
- Salles informatiques permettant de préparer les itinéraires
- Atelier de maintenance des véhicules
- Documentation administrative et relative au transport

LES MISSIONS D'UN CONDUCTEUR ROUTIER :

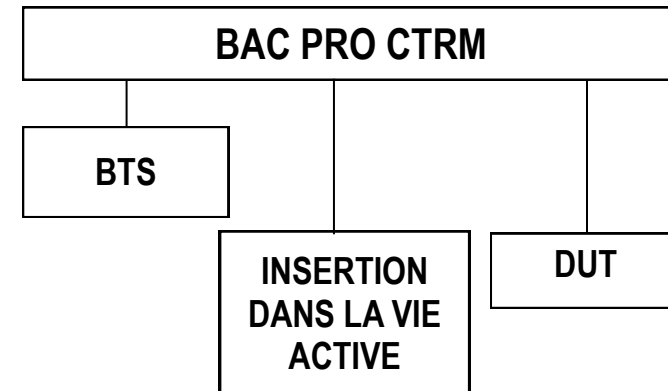
Au volant de son véhicule, du matin au soir, le conducteur routier veille sur les marchandises qu'il transporte en réalisant différentes missions :

- Respecter les délais de livraison
- Superviser les opérations de chargement et de déchargement
- Assurer l'entretien régulier du camion (vérifications, vidanges...)
- Parcourir les routes de France ou de l'étranger
- Respecter les conditions de sécurité et les temps de pauses obligatoires
- Faire signer les bons de livraisons
- Mettre à jour les documents de bords, les bordereaux de livraison et l'ensemble des papiers réglementaires
- Représenter son entreprise auprès des clients



APRES L'OBTENTION DU :

BAC PROFESSIONNEL CTRM



BTS Transport
BTS Transport et prestations logistiques

DUT Gestion Logistique et Transport

Conducteur au sein d'une entreprise de marchandises
Responsable d'une unité de conducteurs
Responsable technique chargé de la gestion d'un parc ou d'une équipe de quai